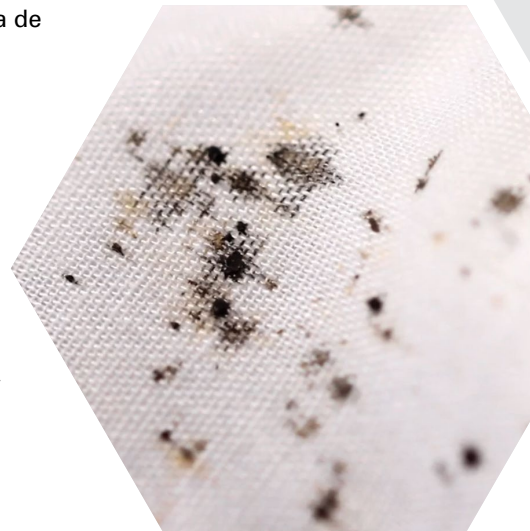


CHINCHES DE CAMA 101:

GUÍA PROFESIONAL ADMINISTRADOR DE PROPIEDADES PARA LA PREVENCIÓN Y EL RECONOCIMIENTO

Aun cuando muchos consideran a las chinches de cama como un problema en áreas de alojamiento o viviendas multifamiliares, esta plaga está comenzando a aparecer en oficinas a lo largo del país debido a las personas que viajan frecuentemente por negocios y debido a los empleados que residen en departamentos. Las chinches de cama se pueden reproducir rápidamente, por eso es importante detectar los síntomas y tratar las plagas de inmediato. A continuación se presentan algunos consejos para reconocer la evidencia de la presencia de chinches de cama y lo que se puede hacer para detenerlas.



“DETECTANDO” LAS SEÑALES:

- ◆ Usualmente, las chinches de cama se esconden durante el día, por lo que es difícil encontrarlas. Las señales de las chinches de cama incluyen las chinches de cama vivas, residuos de piel, manchas fecales y mordidas de chinches de cama.
- ◆ Busque las pequeñas manchas de color tinta que dejan en:
 - Sillones en las áreas de descanso
 - Divisores de cubículos
 - Sillas acolchadas en salas de conferencia y oficinas
 - Conjunto de cables de teléfonos y computadoras
- ◆ Observe en los posibles lugares donde se ocultan (papel tapiz o alfombra levantada) o en condiciones que atraigan a las chinches de cama, como el calor.
- ◆ Inmediatamente informe de las señales de las chinches de cama a su mantenimiento.

SI SE ENCUENTRA EVIDENCIA DE LAS CHINCHES DE CAMA:

DO NOT:

- ◆ Toque el área afectada (el dejar la “escena” sin tocar ayuda a Orkin a diagnosticar el problema).
- ◆ Mueva ningún objeto del área.

SÍ:

- ◆ Comuníquese de inmediato con la oficina afectada y otros arrendatarios en el edificio.
- ◆ Contacte a Orkin inmediatamente para inspeccionar la supuesta área infestada.

SI LA INSPECCIÓN DE ORKIN CONFIRMA LA PRESENCIA DE CHINCHES DE CAMA:

- ◆ Prepare el área designada para el servicio según la lista de servicio de chinches de cama de Orkin la cual incluye:
 - Mover los muebles al centro de la habitación y voltearlos
 - Sacar o aflojar todos los artículos que están en la pared
 - Aflojar la alfombra que está en los perímetros de la habitación



PEST CONTROL DOWN TO A SCIENCE™